

**TABELARNI PRIKAZ RAZVRSTAVANJA ŽUPANIJSKIH I LOKALNIH CESTA U
NERAZVRSTANE CESTE NA PODRUČJU GRADA SISKA**

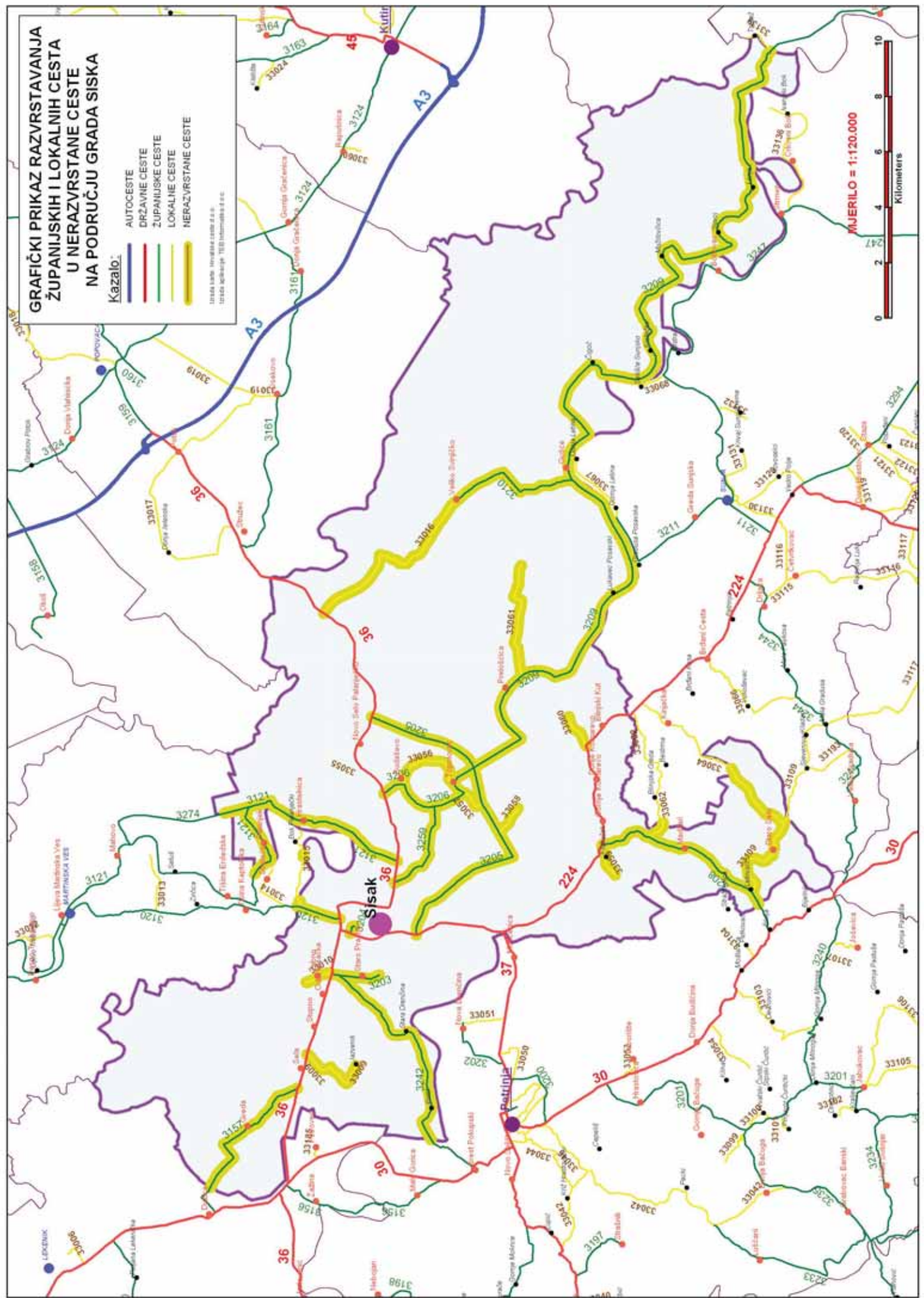
Broj ceste	Opis ceste	Duljina (km)
3120	Jezero Posavsko (Ž3041) - Martinska Ves - Sisak (D36)	1,63
3121	Lijevi Dubrovčak (Ž3041) - Lijevo Trebarjevo - Mahovo - Hrastelnica - D36	9,16
3157	Dužica (D30) - Greda - D36	5,52
3203	D36 - Staro Pračno	1,70
3204	Sisak: D37 - skretanje za autobusni kolodvor	0,33
3205	Sisak (D37) - Topolovac - D36	12,56
3206	D36 - Budaševo - Topolovac (Ž3205)	4,97
3208	D224 - Mađari - Blinja (D30)	6,87
3209	Topolovac (Ž3205) - Gušće - Puska - Jasenovac (D47)	40,51
3210	V. Svinjičko (L33016) - Ž3209	5,53
3242	Brest Pokupski (D30) - Vurot - Stara Drenčina - Staro Pračno (Ž3203)	7,94
3259	Sisak (D36) - Topolovac (Ž3206)	3,51
3274	Mahovo (Ž3121) - Palanjek (Ž3121)	0,97
33009	Sela (D36) - Jazvenik	2,69
33010	Žabno - D36	1,05
33015	Ž3120 - Bok Palanječki	0,31
33016	D36 - Veliko Svinjičko (Ž3210)	6,54
33056	Budaševo (Ž3206) - Topolovac (Ž3206)	2,99
33057	Goričica (Ž3205) - Topolovac (Ž3206)	0,90
33058	Ž3205 - Crnac	1,20
33059	Klobučak - D224	1,28
33060	D224 - Pola	1,28
33061	Ž3209 - Bukovsko	4,27
33062	Ž3208 - Blinjska Greda - Donjani - D224	0,82
33064	D224 - Kinjačka - Staro Selo (L33109)	2,92
33109	Letovanci (Ž3208) - S. Selo - Sjeverovac- Kladari - M. Gradusa (Ž3244)	3,68
UKUPNO :		131,13

GRAFIČKI PRIKAZ RAZVRSTAVANJA ŽUPANIJSKIH I LOKALNIH CESTA U NERAZVRSTANE CESTE NA PODRUČJU GRADA SISKA

Kazalo:

- AUTOCESTE
- DRŽAVNE CESTE
- ŽUPANIJSKE CESTE
- LOKALNE CESTE
- NERAZVRSTANE CESTE

Izrada: IZS
Izdava: IZS
Izdava: IZS



MJERILO = 1:120.000

